

Ronald Damhof

Marco Brattinga

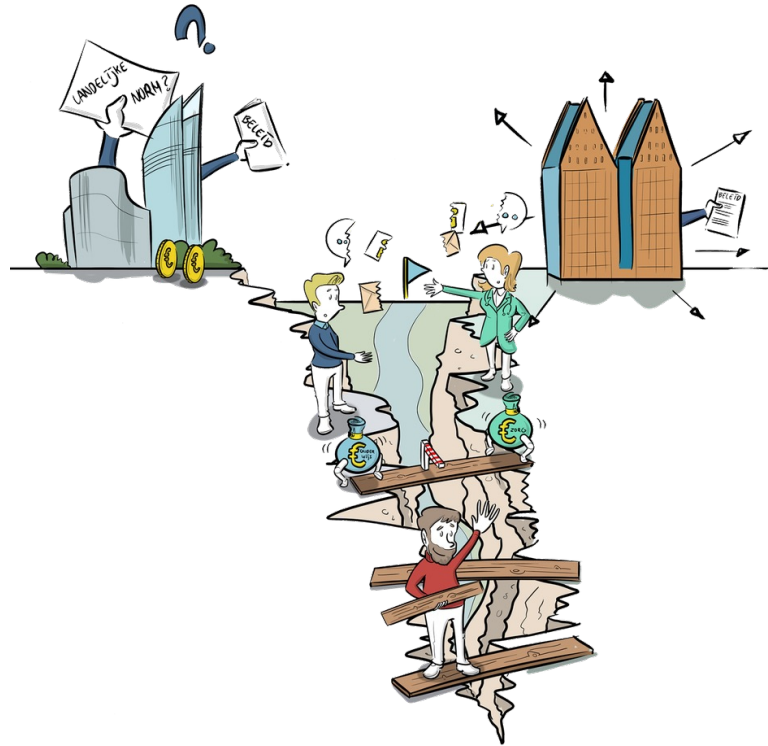
Aan de slag!



- 
- ☹️ Dataschuld
 - ☹️ Kloof tussen beleid & uitvoering
 - ☹️ Kloof tussen burger & overheid
 - ☹️ Uitdagingen van digitalisering (AI, ...)

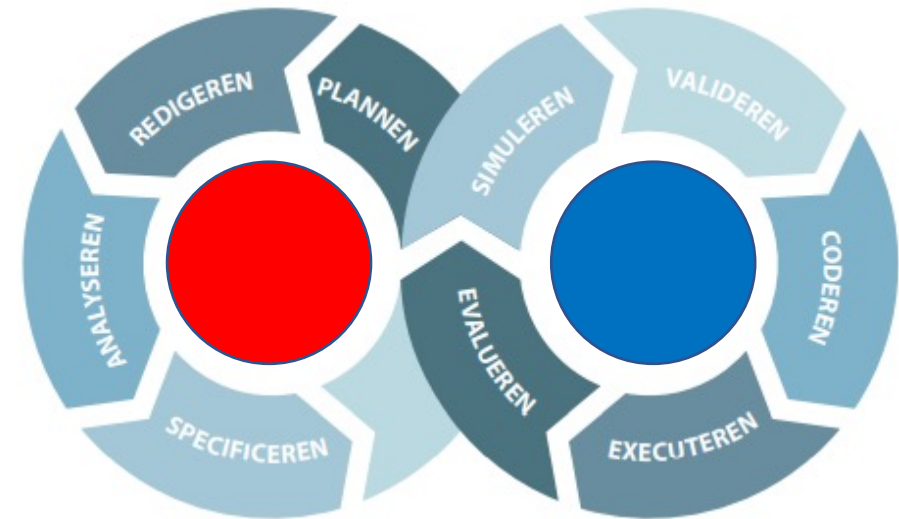
KLOOF BELEID, WETGEVING EN UITVOERING

Van staande praktijk naar ideaal



DE PRAKTIJK:

Een gedeelde taal ontbreekt



HET IDEAAL:

De beleids-/wetgevingcyclus en de uitvoering haken optimaal op elkaar in

PERSPECTIEF OP DE VERBINDING

Onderken de noodzaak

Debat over grip op algoritmische besluitvorming
met de Staatssecretaris Koninkrijksrelaties en Digitalisering

Motie Veldhoen – Eerste Kamer 21 maart 2023 - aangenomen

“[...]

constaterende dat er momenteel een kloof bestaat tussen wetgeving en de algoritmische uitvoering daarvan, waarbij in de uitvoering vertaalslagen worden gemaakt die rechtsgevolgen voor burgers kunnen hebben terwijl die vertaalslagen zich aan democratische controle onttrekken;

overwegende dat de kloof tussen wetgeving en digitale uitvoering verkleind kan worden door ten eerste wetgeving zo vorm te geven dat de tekst helder is wat betreft structuur en betekenis en waar mogelijk open normen vermeden worden, en ten tweede de digitale uitvoering onderdeel te maken van het wetgevingsproces;

overwegende dat op deze manier de wetgever kan toezien op de vormgeving van die codes en daarmee op algoritmische besluitvorming, waarmee de democratische controle op die besluitvorming wordt versterkt;

verzoekt de regering een nieuwe werkwijze van het wetgevingsproces te onderzoeken waarbij in geval van wetgeving die door of met behulp van algoritmen wordt uitgevoerd, de kaders voor de daaraan ten grondslag liggende codes door de wetgever zelf worden uitgeschreven en zo onderdeel zijn van de parlementaire behandeling,

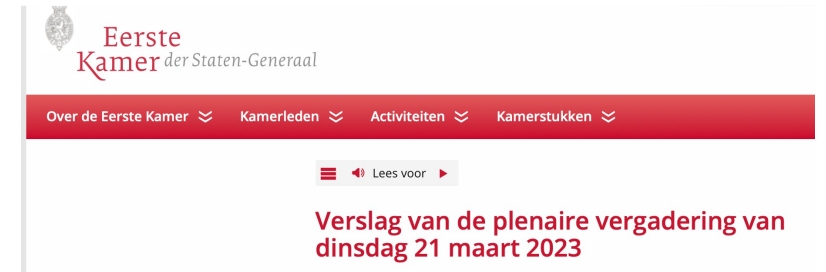


PERSPECTIEF OP DE VERBINDING

Onderken de noodzaak



Debat over grip op algoritmische besluitvorming met de Staatssecretaris Koninkrijksrelaties en Digitalisering



“[...]”

hoe weten we dat de wet naar letter en geest goed vertaald is in een algoritme?

*Dan gaat het weer over de enorme samenhang die er moet komen tussen het **zorgen dat ICT'ers vroegtijdig betrokken zijn bij wetgeving** en het zorgen dat wetgevingsjuristen ook veel kennis hebben van ICT om dat in elkaar te krijgen. Dat is nu nog geen staande praktijk. Ik ben bezig daarvoor een handleiding te maken.*

*De **methoden die deskundigen zoals Lokin en Doesburg voorstellen** — u heeft daar al over gesproken — **spelen daar een belangrijke rol bij.**”*



Westerdiepsterdallen
gem. Veendam



Den Haag

Checklist om dataschuld aan te pakken

- ✓ Werk in multidisciplinaire teams
- ✓ Begrip centraal
- ✓ Blijf in verbinding
- ✓ Verplaats geen data
- ✓ Harmoniseer
- ✓ Begin vandaag

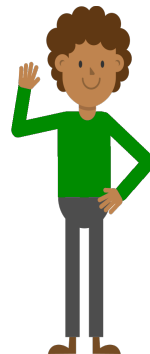
PRAKTIJK VAN DE VERBINDING

Multidisciplinair aanpakken



Wetgever
Beleidsmaker
Wetgevingsjurist
Bestuurder

Mensen die nieuwe wetten en
regels kunnen maken



Beleidsjurist
Kennis modelleur
Informatie modelleur

Mensen die wetten en regels
kunnen begrijpen en vertalen



Proces engineer
Data modelleur
Data engineer
Regel engineer
Programmeur

Mensen die organisaties en IT
systemen werkend kunnen maken



Photo courtesy U.S. Army Garrison-Pohakuloa Public Affairs

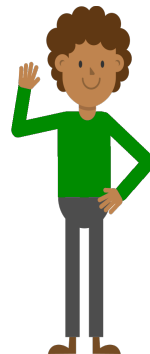
PRAKTIJK VAN DE VERBINDING

Multidisciplinair aanpakken



Wetgever
Beleidsmaker
Wetgevingsjurist
Bestuurder

Mensen die nieuwe wetten en
regels kunnen maken



Beleidsjurist
Kennis modelleur
Informatie modelleur

Mensen die wetten en regels
kunnen begrijpen en vertalen

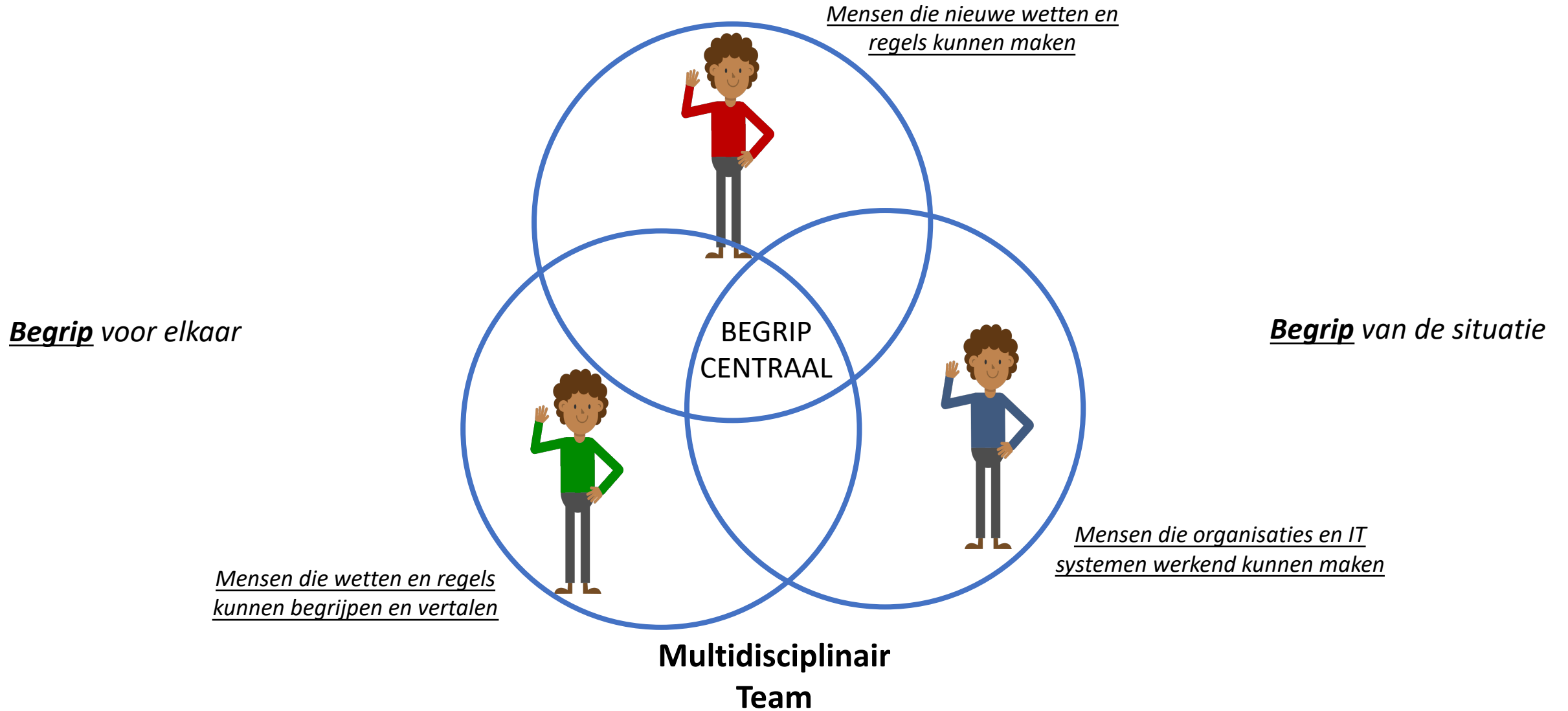


Proces engineer
Data modelleur
Data engineer
Regel engineer
Programmeur

Mensen die organisaties en IT
systemen werkend kunnen maken

PRAKTIJK VAN DE VERBINDING

Multidisciplinair aanpakken



CASUS: Politie



CASUS: Politie

Wie? (onderwerp)

Waarmee? (object)

Wat? (gezegde)

De winkeldief is op een hobbelpaard weggevlucht

Hoe? (vorm)

STANDAARD



CASUS: Politie

De winkeldief is in een rode polo weggevlucht

CASUS: Politie

De winkeldief is in een rode polo weggevlucht



CASUS: Politie

Een grijze Volkswagen Golf heeft de pui van de zaak aan Het Masker geramd. De overvallers moesten daarvoor tussen vier fietsbeugels, een lantaarnpaal en een prullenbak door sturen. De auto werd op 2 juli in Soest gestolen.

Eigenaar Marcel Scheltinga werd vannacht door de politie uit zijn bed gehaald. „Rond vier uur vertelden ze me dat er een auto in mijn winkel stond”, zegt Scheltinga. De ravage was volgens hem groot, maar dankzij hard werken kon de winkel om 09.00 uur 's ochtends wel weer open. „Ik heb vannacht meteen een bord gemaakt waarop stond dat de winkel open is. Anders lopen klanten misschien je zaak voorbij.”



▲ Het bord dat eigenaar Marcel Scheltinga vannacht nog heeft gemaakt. © AD

Behalve forse schade aan het pand is er is volgens Scheltinga veel buitgemaakt. „Ze hebben camera's en statieven meegenomen. Ik schat dat het zo om tienduizenden euro's schade gaat. Ze hebben camera's van 500 euro meegenomen, maar ook van 2000 euro.”

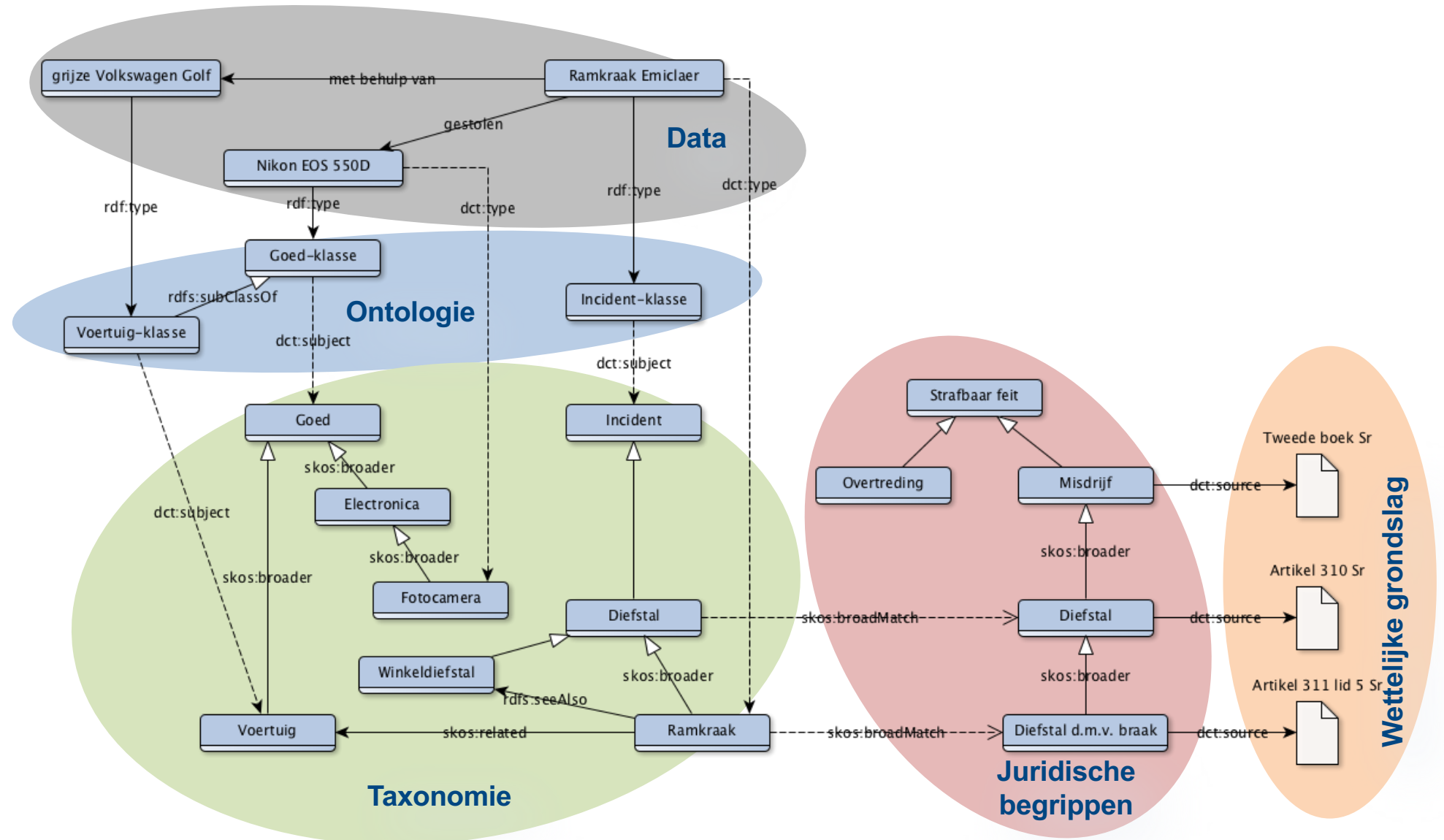


▲ © Ginopress B.V.

Veel buit bij ramkraak bij fotozaak in Emiclaer: 'Opruimen en weer doorgaan'

UPDATE | Bij fotospeciaal- en copyshop Foto-Amersfoort in winkelcentrum Emiclaer is vannacht rond 3:15 uur een ramkraak gepleegd.

CASUS: Politie



CASUS: Politie

Resultaten & Mogelijkheden



Inzicht in rechtmatigheid

We leggen de verbinding naar het strafrecht



Inzicht voor uitlegbaarheid

We werken met de feiten en de taal van burger & agent



Inzicht in rechtvaardigheid

We leggen objectief vast, en maken de verbinding



Inzicht voor controleerbaarheid

We hebben de data verbonden met de regelgeving

Mogelijkheden

- ✓ Begrippenkader is breed in de strafrechtketen herbruikbaar;
- ✓ Biedt de basis voor correcte gegevensverwerking;
- ✓ Kickstart voor applicatieontwikkeling.

CASUS: Belastingdienst



CASUS: Belastingdienst

Quiz vraag



Vlucht KL641 van Schiphol naar New York

50 personen, waarvan:

- 2 piloten
- 1 boordwerktuigkundige
- 5 stewardessen
- 37 passagiers:
 - 22 volwassenen
 - 10 kinderen (ouder dan 3)
 - 5 babies (nog niet jarig geweest)
 - Hiervan zijn 8 afkomstig van een toestel uit Frankfurt
- 5 stewardessen die meereizen voor werk in ander toestel

Aantal personen waarvoor
vliegbelasting verschuldigd is:

?

< 30?

> 30?

CASUS: Belastingdienst

Aanpak

Naar kennisexplicitatie ...

- + aangiftetijdstip (1)
- + aangiftetijdvak (1)
- + belastingplichtige (1)
- burgerluchtvaart
- burgermedegebruik
- contactpersoon vliegbelasting
- emailadres
- functie
- lid van het cockpitpersoneel
- + luchthaven (1)
- luchtvaartmaatschappij
- + luchtvaartuig (3)
- luchtverkeer
- + natuurlijk persoon (2)
- + persoon (1)
- register voor burgerluchtvaartuigen
- tarief vliegbelasting
- telefoonnummer

burgerluchtvaart
Voorkeursterm burgerluchtvaart
Kennisgebied
Kennisbron(nen)
In model met versie
Definitie
prefLabel
Gerelateerd

Aangifte doen voor de vliegbelasting

U krijgt van ons een uitnodiging om aangifte vliegbelasting te doen. U doet steeds aangifte per kwartaal.

In uw aangifte vult u de totale vliegbelasting in voor alle vertrekkende passagiers binnen het tijdvak. U rekent dit bedrag uit door het totaal aantal vertrekkende passagiers van uw luchthaven te vermenigvuldigen met het tarief. Transferpassagiers, boordpersoneel en kinderen tot 2 jaar hoeft u niet mee te tellen.

Tarief vliegbelasting

Het tarief vliegbelasting voor 2023 is € 26,43 per passagier per vlucht. Dit tarief geldt ook als de passagier het ticket vóór 1 januari 2023 heeft gekocht.

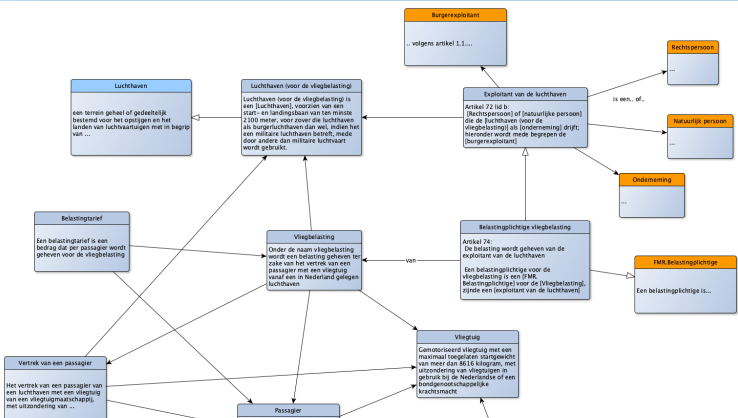
Van wetgeving ...

- begrepen de burgerexploitant, bedoeld in [artikel 1.1. eerste lid, van de Wet luchtvaart](#);
- vliegtuig*: gemotoriseerd vliegtuig met een maximaal toegelaten startgewicht van meer dan 8.616 kilogram, met uitzondering van vliegtuigen in gebruik bij de Nederlandse of een bondgenootschappelijke krijgsmacht;
 - luchtvaartmaatschappij*: luchtvaartmaatschappij als bedoeld in [artikel 1.1. eerste lid, van de Wet luchtvaart](#), alsmede ieder ander op wiens naam een vliegtuig is ingeschreven in het register, bedoeld in [artikel 3.3. tweede lid, van de Wet luchtvaart](#), dan wel is ingeschreven in een buitenlands register van luchtvaartuigen;
 - passagier*: natuurlijk persoon van 2 jaar of ouder die anders dan als lid van het boordpersoneel wordt vervoerd met een vliegtuig;
 - lid van het boordpersoneel*: lid van het boordpersoneel als bedoeld in [artikel 1.1. eerste lid, van de Wet luchtvaart](#), alsmede ieder die uitsluitend wordt vervoerd om aan boord van een ander vliegtuig tijdens een vlucht van dat andere vliegtuig werkzaamheden als lid van het boordpersoneel te verrichten.

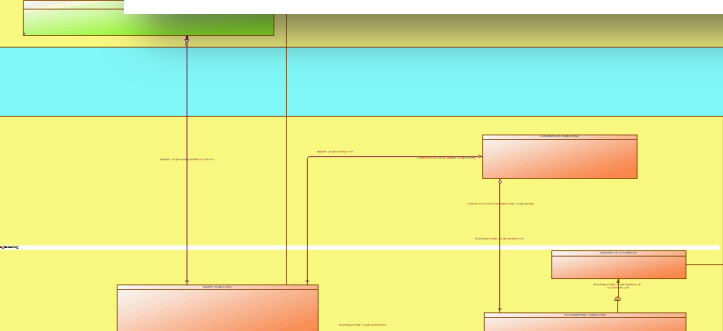
Afdeling 2. Grondslag en belastingplicht

Artikel 73

Naar kennismodellen ...



Naar lo...



```
<xsd:element name="totalDebit" type="Amount2decimaal"/>  
<xsd:element name="totalCredit" type="Amount2decimaal"/>  
<xsd:element name="total" minOccurs="0" maxOccurs="unbounded" type="Amount2decimaal"/>  
<xsd:sequence base="total" type="Amount2decimaal"/>  
<xsd:element name="nr" type="IdentificationString35"/>  
<xsd:element name="accID" type="IdentificationString35"/>
```


CASUS: Belastingdienst

Resultaten & Mogelijkheden



Inzicht in rechtmatigheid

We leggen de verbinding naar de belastingwetgeving



Inzicht voor uitlegbaarheid

We verbinden de diverse wetgeving van de Belastingdienst: knelpunten worden inzichtelijk en kunnen aangepakt worden



Inzicht in rechtvaardigheid

We maken zichtbaar hoe code en algoritmes gebruikt worden



Inzicht voor controleerbaarheid

Gegevens zijn getypeerd naar de kennis, gemodelleerd en afkomstig uit regelgeving

Mogelijkheden

- ✓ Kennis is algemeen bruikbaar en met elkaar verbonden
- ✓ Dataschuld wordt opgeruimd: niet meer verplaatsen, maar hergebruiken o.b.v. gemeenschappelijke definities.
- ✓ Kickstart voor applicatieontwikkeling.
- ✓ Ketenpartners weten waar zij aan toe zijn: *bijsluiter* bij de data.

CASUS: Een burger



Dirk (Wim de Bie in Keek op de Week)

CASUS: Een burger

Het partner-begrip, één burger, multidisciplinair, meerdere uitvoeringsorganisaties



**Forum
Standaardisatie**

Standaard Samenwerken

Beginpunt

- Centraal (wets)begrip in meerdere regelingen;
- Een terugkerende situatie waar je als organisatie veel vragen over krijgt, maar moeite hebt om deze te beantwoorden.

Duur

- Inzicht in 8 tot 10 weken;
- Halve dag per week, per teamlid.

Ondersteuning

- Leergemeenschap digitale vertaling
- Praktijkgemeenschap overheidsprojecten

CASUS: Een burger

Gebeurtenissen in het leven van Dirk

Verorzakers van Toestand-overgangen →	Toestanden ↓	Juridische begin- toestand	Gebeurtenis in Scenario 1	Gebeurtenis in Scenario 2	Gebeurtenis in Scenario 3	Gebeurtenis in Scenario 4
			14 augustus 2021	1 februari 2022	12 mei 2022	12 oktober 2022
			FEITELIJK SAMENWONEN MET SYLVIA	VERHUIZEN NAAR SYLVIA EN OPZEGGEN HUURWONING	HUWELIJK MET SYLVIA	OPNAME SYLVIA IN VERPLEEGHUIS
		Toestand(-overgang)en				
pensioengerechtigde Dirk is voor het Burgerlijk Wetboek		alleenstaande	alleenstaande	alleenstaande	gehuwde (partner)	gehuwde (partner)
pensioengerechtigde Dirk is voor de AOW		alleenstaande	alleenstaande	gehuwde (partner)	gehuwde (partner)	alleenstaande
pensioengerechtigde Dirk is voor de Participatiewet		alleenstaande	gehuwde (partner)	gehuwde (partner)	gehuwde (partner)	alleenstaande
pensioengerechtigde Dirk is voor de Inkomstenbelasting		alleenstaande	alleenstaande	partner (gehuwde)	partner (gehuwde)	partner (gehuwde)
Bruto AOW (excl. VU)		€ 1.059,03	€ 1.059,03	€ 734,74	€ 734,74	€ 1.125,57
AIO		€ 149,66				€ 86,66
Totaal		€ 1.208,69	€ 1.059,03	€ 734,74	€ 734,74	€ 1.212,23
IB/PV		€ 0				
Recht op (Alleenstaande) Ouderenkorting		€ 1726 + 449 (op jaarbasis) (deels) niet verzilverbaar				

CASUS: Een burger – lastige verschillen

Voor de burger, ondernemer *en* de uitvoering

Andere manier van wetgeving



IB	Centraal partnerbegrip	Partners zijn gehuwden of samenwonenden
AOW	Verruimd gehuwdenbegrip	Gehuwden zijn ook: ongehuwden met gezamenlijke huishouding
PW	Verruimd gehuwdenbegrip Verruimd gezinsbegrip	Gehuwden zijn ook: ongehuwden met gezamenlijke huishouding Een gezin kan ook zijn: twee gehuwden zonder kinderen

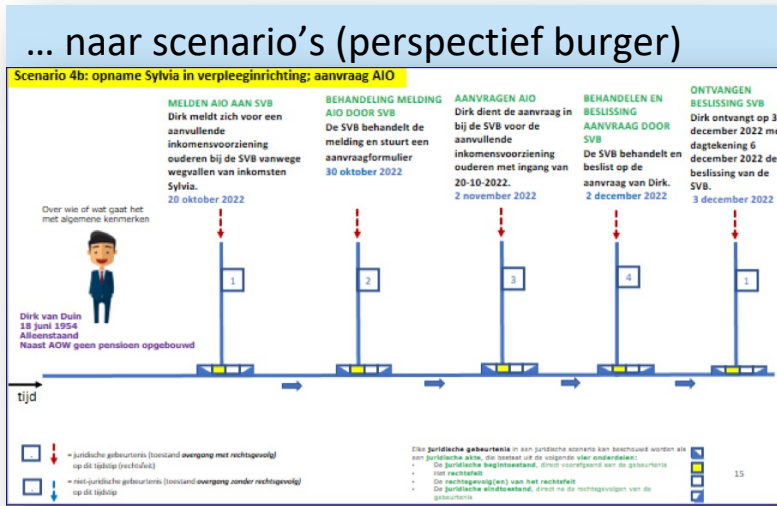
Op het oog andere gegevens



IB	Zoveel mogelijk gegevens uit (basis)administraties
AOW en PW	Meer kijken naar feitelijke omstandigheden

CASUS: Een burger

Multidisciplinair verbinden



Van wetgeving ...

Artikel 1 Algemene ouderdomswet

3 In deze wet en de daarop berustende bepalingen wordt:

- a. als gehuwd of als echtgenoot mede aangemerkt de ongehuwde meerderjarige die met een andere ongehuwde meerderjarige een gezamenlijke huishouding voert, tenzij het betreft een bloedverwant in de eerste graad;

Artikel 3 Participatiewet

2 In deze wet en de daarop berustende bepalingen wordt:

- a. als gehuwd of als echtgenoot mede aangemerkt de ongehuwde die met een ander een gezamenlijke huishouding voert, tenzij het betreft een aanverwant in de eerste graad, een bloedverwant in de eerste graad of een bloedverwant in de tweede graad indien er bij één van de bloedverwanten in de tweede graad sprake is van zorgbehoefte;

Artikel 5a Algemene wet inzake rijksbelastingen

1 Als partner wordt aangemerkt:

- a. de echtgenoot;
- b. de ongehuwde meerderjarige persoon waarmee de ongehuwde meerderjarige belastingplichtige een notarieel samenlevingscontract is aangegaan en met wie hij staat ingeschreven op hetzelfde woonadres in de basisregistratie personen of een daarmee naar aard en strekking overeenkomende registratie buiten Nederland.

... naar algoritmen en code

Regelgroep AOW

Regel natuurlijke persoon is gehuwd voor AOW 1

geldig altijd

Een natuurlijke persoon is gehuwd voor AOW indien hij aan alle volgende voorwaarden voldoet:

- hij is gehuwd voor BW
- hij is niet duurzaam gescheiden levend voor AOW.

Regel natuurlijke persoon is gehuwd voor AOW 3

geldig altijd

Een natuurlijke persoon is gehuwd voor AOW indien hij aan alle volgende voorwaarden voldoet:

- hij is gehuwd voor BW
- hij is duurzaam gescheiden levend voor AOW
- hij voldoet aan precies één van de volgende voorwaarden:
 - hij heeft gezamenlijke huishouding voor AOW met ongehuwde meerderjarige voor AOW
 - hij heeft gezamenlijke huishouding voor AOW met gehuwde duurzaam gescheiden levend voor AOW.

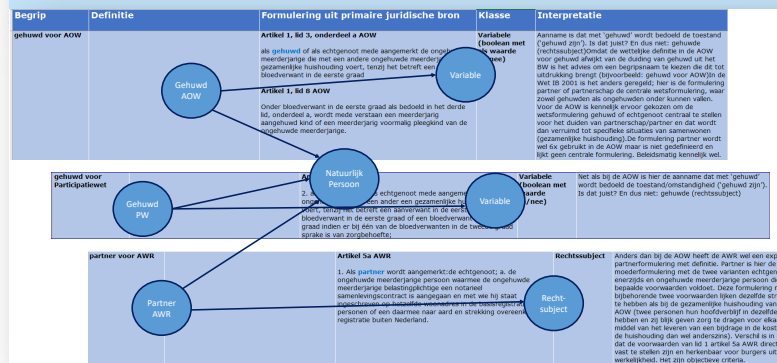
Regel natuurlijke persoon is gehuwd voor AOW 2

geldig altijd

Een natuurlijke persoon is gehuwd voor AOW indien hij aan alle volgende voorwaarden voldoet:

- hij is ongehuwd voor BW
- hij is een meerderjarige voor BW
- hij voldoet aan precies één van de volgende voorwaarden:
 - hij heeft gezamenlijke huishouding voor AOW met ongehuwde meerderjarige voor AOW
 - hij heeft gezamenlijke huishouding voor AOW met gehuwde duurzaam gescheiden levend voor AOW.

... naar relaties en betekenis modelleren



CASUS: Een burger

Resultaten & Mogelijkheden



Inzicht in rechtmatigheid

We weten de juridische grondslag van handelen óf waar deze ontbreekt en dus aandacht vraagt.



Inzicht voor uitlegbaarheid

We weten hoe onze besluiten tot stand zijn gekomen en kunnen dit ook uitleggen.



Inzicht in rechtvaardigheid

We hebben zicht op onbedoelde knelpunten en waar deze ontstaan, om te werken aan een oplossing (menselijke maat).



Inzicht voor controleerbaarheid

We weten steeds welke regels, processen en gegevens ten grondslag liggen aan onze beslissingen (bezwaar en beroep).

Mogelijkheden

- ✓ Bestaande situatie is herbruikbaar vastgelegd, ook voor nieuwe scenario's;
- ✓ Concrete feedback voor beleidsdepartement en wetgever ;
- ✓ Uitwisselbaar met ketenpartners, zo samenwerken aan gemeenschappelijke oplossingen.
- ✓ Kennis direct bruikbaar in applicaties, maar los daarvan in beheer.

Checklist om dataschuld aan te pakken

- ✓ Werk in multidisciplinaire teams
- ✓ Begrip centraal
- ✓ Blijf in verbinding
- ✓ Verplaats geen data
- ✓ Harmoniseer
- ✓ Begin vandaag



Yamaha G2 grand piano, used
by Freddy Mercury

\$2,200,000.00

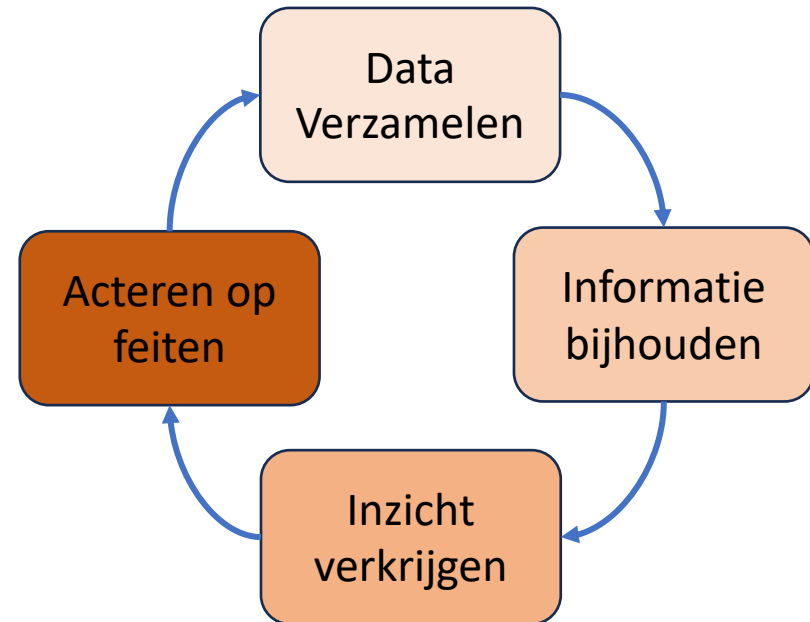
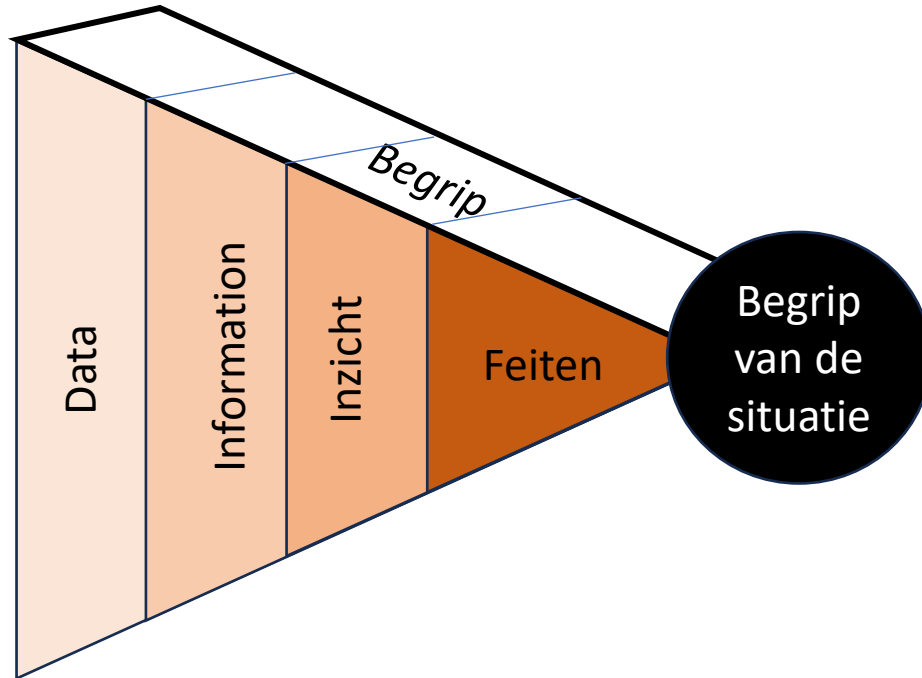


Yamaha G2 grand piano, used

\$12,988.00

Verplaats geen data!

...maar wissel informatie uit, of nog beter: feiten!



$\text{♩} = 72$

Vocals

1 2

Is this the real life? Is this just fan - ta - sy?

Vocal Backing

Is this the real life? Is this just fan - ta - sy?

The image shows a musical score for two parts: 'Vocals' and 'Vocal Backing'. Both parts are in 4/4 time and the key signature has one flat (B-flat major). The tempo is indicated as quarter note = 72. The 'Vocals' part starts with a treble clef, a key signature of one flat, and a 4/4 time signature. The melody begins with a quarter rest, followed by a quarter note G4, a quarter note A4, a quarter note Bb4, a quarter note C5, a quarter note Bb4, a quarter note A4, a quarter note G4, and a half note F4. The 'Vocal Backing' part also starts with a treble clef, a key signature of one flat, and a 4/4 time signature. It begins with a quarter rest, followed by a quarter note G4, a quarter note A4, a quarter note Bb4, a quarter note C5, a quarter note Bb4, a quarter note A4, a quarter note G4, and a half note F4. The lyrics 'Is this the real life? Is this just fan - ta - sy?' are written below both staves. The first staff has blue numbers '1' and '2' above the first and second measures respectively. The second staff has a blue number '1' above the first measure.

Harmoniseer!

Zorg dat het samen goed klinkt



Harmoniseer!

Standaardiseer waar mogelijk, verbind waar verschil nodig is



Lijst open standaarden



Verplichte standaarden

Voor deze standaarden geldt het 'Pas toe of leg uit'-beleid.

[Verplichte standaarden](#)



Aanbevolen standaarden

Deze standaarden zijn niet verplicht, maar net zo nuttig.

[Aanbevolen standaarden](#)



In behandeling

Bekijk welke standaarden momenteel in behandeling zijn.

[In behandeling](#)

Welke zijn voor mij relevant?

Met de beslisboom komt u uit op een selectie van standaarden die voor uw situatie kunnen relevant zijn.

[> Beslisboom](#)

Zelf een standaard aanmelden

Lees meer over het toetsen en aanmelden van open standaarden.

[> Toetsen en aanmelden](#)

Archief

Bekijk de open standaarden die van de lijst verwijderd zijn of op een andere manier archiefwaardig zijn.

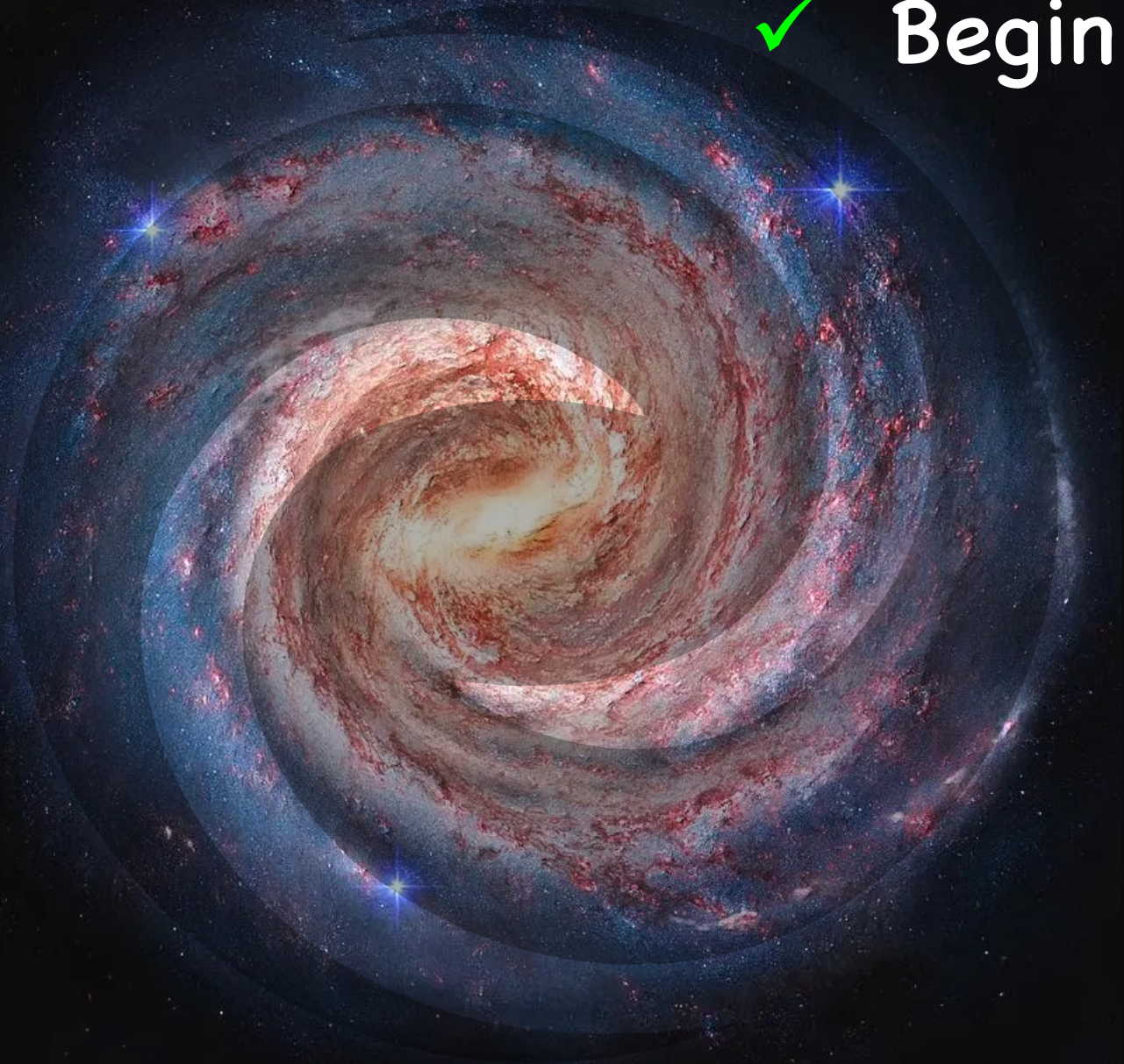
[> Archief](#)

Harmoniseer!

Standaardiseer waar mogelijk, verbind

SKOS	
Lijst status ⁱ	Verplicht (pas toe leg uit)
Functioneel toepassingsgebied ⁱ	SKOS moet worden toegepast op de publicatie van niet-geformaliseerde systemen voor kennisrepresentatie op het internet, met als doelen: <ol style="list-style-type: none">1. kennisrepresentatie2. hergebruik van kennis
Organisatorisch werkingsgebied ⁱ	Nederlandse overheden (Rijk, provincies, gemeenten en waterschappen) en instellingen uit de (semi-) publieke sector.
Europese status ⁱ	Ja
MIM	
Lijst status	Aanbevolen
Organisatorisch werkingsgebied	Nederlandse overheden (Rijk, provincies, gemeenten en waterschappen) en instellingen uit de (semi-) publieke sector.
Europese status	
Juriconnect	
Status	
Lijst status ⁱ	Verplicht (pas toe leg uit)
Functioneel toepassingsgebied ⁱ	BWB moet worden toegepast op elektronische verwijzingen naar geconsolideerde wetten en regelingen of delen daarvan. Nederlandse overheden (Rijk, provincies, gemeenten en waterschappen) en instellingen uit de (semi-) publieke sector.
Nut en werking	
Typering	Standaard voor metamodellering
Typering	Linked data en begrippenlijsten

✓ Begin vandaag!





Hogeschool van Amsterdam



UNIVERSITEIT
VAN AMSTERDAM



Hanzehogeschool
Groningen
University of Applied Sciences



rijksuniversiteit
groningen

✓
Begin vandaag!

LEERGEMEENSCHAP
digitale vertalingen

WERKEN AAN
Kennisuitwisseling

PRAKTIJKGEMEENSCHAP
overheidsprojecten

Multidisciplinair
Harmoniseren
Verbinden

Familie van:

- Standaarden,
- Best practices,
- Methoden



**Forum
Standaardisatie**

Standaard Samenwerken



Immigratie- en Naturalisatiedienst
Ministerie van Veiligheid en Justitie

Belastingdienst

Ministerie van Justitie
en Veiligheid

Ministerie van Binnenlandse Zaken en
Koninkrijksrelaties

en: gemeenten, waterschappen, provincies



LEERGEMEENSCHAP
digitale vertalingen

WERKEN AAN
Kennisuitwisseling

PRAKTIJKGEMEENSCHAP
overheidsprojecten